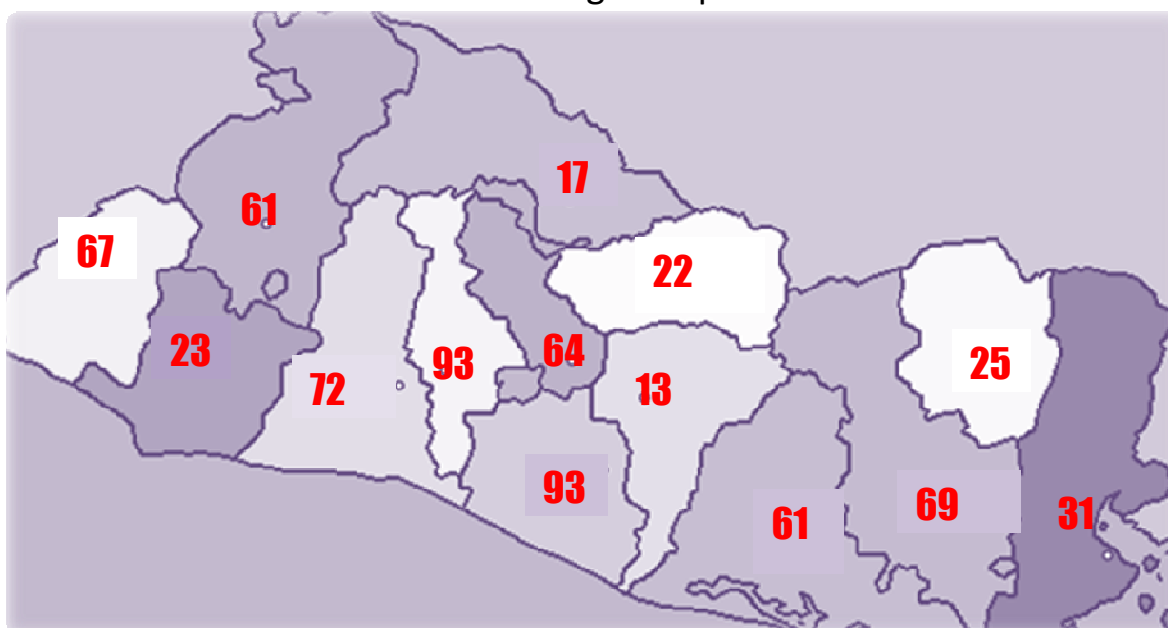


Violaciones sexuales en El Salvador 2009

Violaciones sexuales según departamento



Elaboración propia con base a estadísticas PNC- 2009.

De acuerdo a cifras de la Policía Nacional Civil, 651 mujeres fueron violadas sexualmente de enero a diciembre de 2009. El 64% de las víctimas se ubica en el rango de edad de 13 a 25 años, aunque el 6% pertenecía al grupo de niñas menores de 12 años y 2% en mujeres mayores de 66 años.

San Salvador, La Libertad, San Miguel y Ahuachapán son los departamentos con mayor frecuencia de agresiones sexuales, escenarios que no difieren sustancialmente en cuanto a las muertes violentas, a excepción de Ahuachapán, ya que los departamentos más peligrosos para las mujeres en cuanto a feminicidios son San Salvador, La Libertad, San Miguel y Santa Ana. Sin embargo, las autoridades deberían poner atención en Ahuachapán por ser fronterizo con la nación de Guatemala.

Departamento	EDA DE LA VICTIMA SEGÚN GRUPOS DE EDAD									
	Total	0-12	13-17	18-25	26-35	36-45	46-55	56-65	66 y más	No determinada
AHUACHAPAN	67	4	31	14	7	8	1			2
CABAÑAS	22	4	12	4	1					1
CHALATENANGO	17	1	6		3	4			1	2
CUSCATLAN	64	6	39	11	3	3	2			
LA LIBERTAD	72	3	21	23	14	3	1	1		6
LA PAZ	33	1	7	13	5	3		1		3
LA UNION	31	2	15	4	5	2	1		1	1
MORAZAN	25	1	9	4	1	1	1		4	4
SAN MIGUEL	69		28	19	8	6	1		4	3
SAN SALVADOR	93	8	30	24	9	4	4			14
SAN VICENTE	13		5	3	2					3
SANTA ANA	61	1	27	14	6		1		1	11
SONSONATE	23	4	4	5	4	3	2			1
USULUTAN	61	3	26	17	5	4	2		2	2
Total	651	38	260	155	73	41	16	2	13	53

Violaciones sexuales en El Salvador 2009

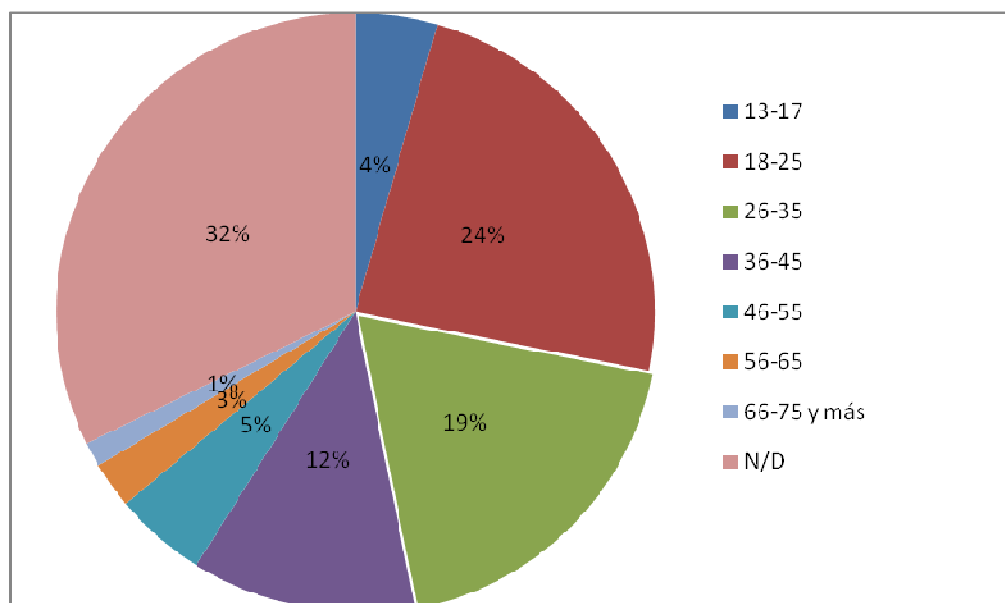
En cuanto a los agresores continúan siendo en su totalidad del sexo masculino. Al revisar las cifras de mujeres violentadas con relación al total de agresores sexuales, es evidente que estos superan en número a las víctimas, ya que en muchos casos la mujer fue agredida por más de un hombre, eso implica el grado de violencia y crueldad en estos clase de delitos contra las mujeres, así como la impunidad con la que actúan.

El grupo de edad más frecuente de los violadores según la PNC es de los 18 a los 25 años, seguido del grupo de 26 a 35 años.

Agresores por grupos de edad		
Edad	Frecuencia	Porcentaje
13-17	30	4.00%
18-25	161	24%
26-35	127	19%
36-45	82	12%
46-55	34	5%
56-65	17	2%
66-75 y más	9	1%
N/D	219	32%
TOTAL	681	99.00%

Elaboración propia a partir de datos de PNC- 2009.

Agresores por grupo de edad, según estadísticas policiales.



Elaboración propia con base a estadísticas PNC- 2009-

Violaciones sexuales en El Salvador 2009

En cuanto al parentesco con la agredida, en el 75% de los casos eran desconocidos de la víctima, el 6% eran vecinos y el resto se divide principalmente entre ex esposos o novios actuales al momento de la agresión, otros parientes en primer grado de consanguinidad y en menor frecuencia amigos y parientes en segundo grado de consanguinidad.

Acoso sexual y agresiones sexuales

Otros delitos de violencia de género contra las mujeres son el acoso sexual. Al respecto, en el periodo enero –diciembre la PNC contabilizó 247 casos. El 53% estuvo dirigido a mujeres entre las edades de 13 a 25, aunque también se registra un porcentaje considerable del 13% en menores de 12 años.

Como sucede en el delito de violaciones, los acosadores también superan en número a las víctimas, totalizando 345, todos del sexo masculino. Las edades más frecuentes se extienden de los 18 a los 45 años. En cuanto al parentesco, como sucede en otros delitos, del total de 247 casos, 309 se identifica como desconocido y el resto se divide entre compañero, ex compañero, ex novio, novio, padrastro, tío y vecino. Tomando en cuenta la alta cifra es que no se establece parentesco con la acosada, se intuye que el acoso ocurrió principalmente en la calle o en lugares públicos. Aunque no excluye otros espacios como el grupo familiar, el hogar o la comunidad.